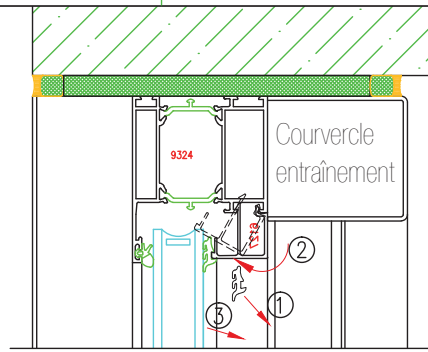
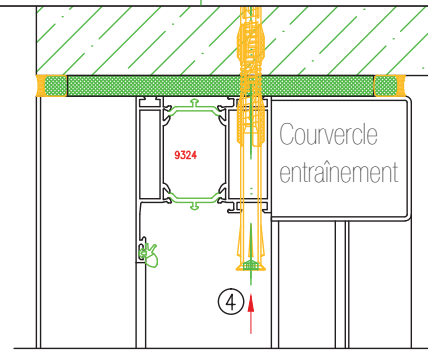


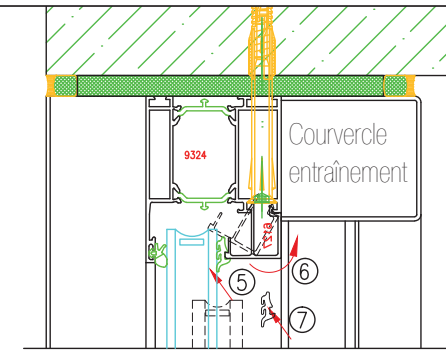
Montage de la fenêtre au travers du cadre supérieure.



1. Joint
2. Pareclose
3. Sortir le verre

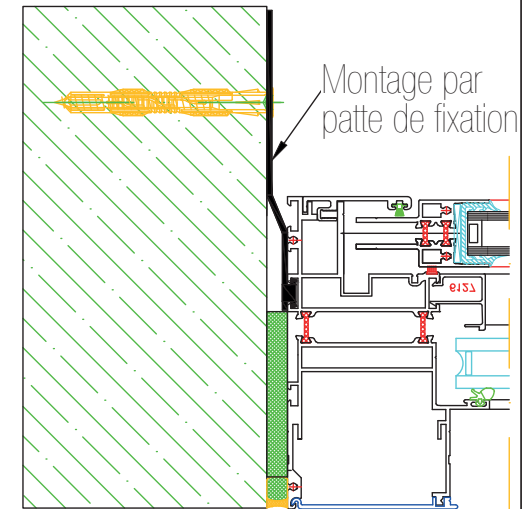
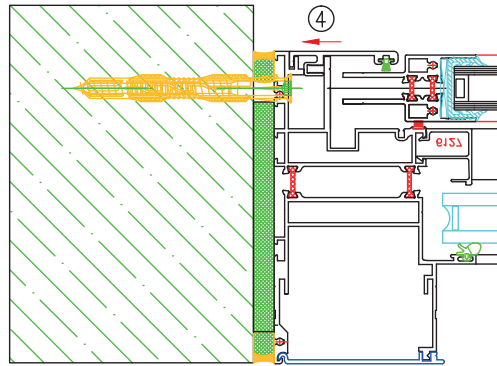


4. Poser la fenêtre dans son emplacement percés les trous dans le cadre puis dans le Béton fixer la fenêtre

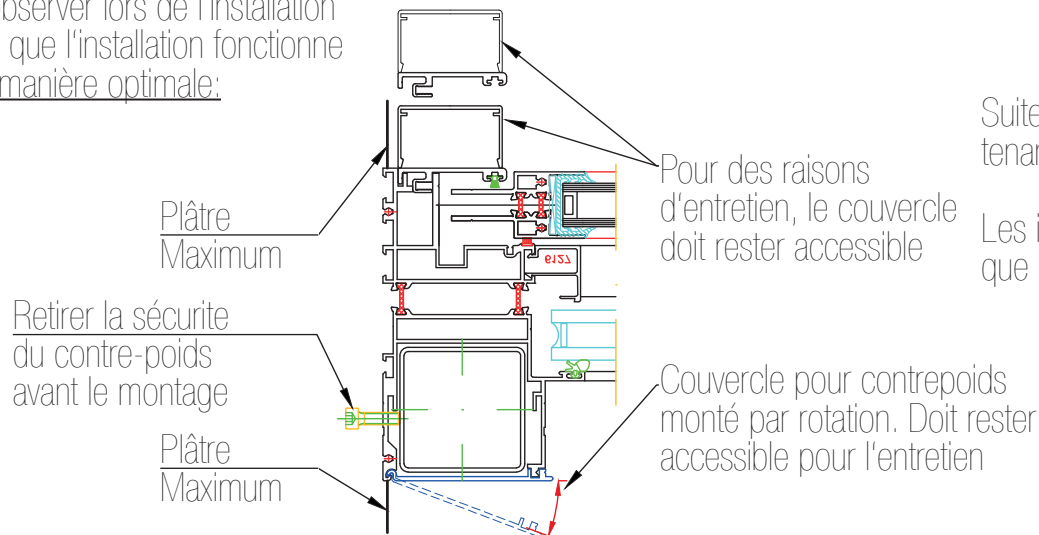


5. Introduire le verre
6. Clipser les parecloses
7. Presser le joint

Fixation de l'installation par des trous perpendiculaires



A observer lors de l'installation afin que l'installation fonctionne de manière optimale:



Suite à une installation correcte. Les installations sont faciles à utiliser. La maintenance du caulissant devrait avoir lieu 1x par année par une société spécialisée.

Les installations doivent être montées d'aplomb. Il est important de s'assurer que les profilés verticaux ne soient pas tordus par le montage des vis.

OBJEKT ---	AUFTR. TA _____ ART _____
ARCHITEKT ---	DATEI MONTAGEANLEITUNG HEBEFENSTER
INHALT ---	DATUM _____
<p>Bewegende Licht- und Schattenelemente</p>	GEZ. _____
	MASST. _____
	GEPR. _____
	AUSGA. 22.05.2012
<p>Johannes Kammler Reiersbacher Straße 28 77871 Renchen-Ulm Telefon 07843 / 94 76 56 Telefax 07843 / 94 76 33 Internet: www.baier-gmbh.de E-Mail: j.kammler@baier-gmbh.de</p>	