

Beschattung und Sichtschutz aus natürlichen Baustoffen



Die Architektur verbindet traditionelle, natürliche Baustoffe mit modernen Materialien zum perfekten Design

Egal ob in Bayern, im Schwarzwald oder eben an der Côte d'Azur: Holz liegt wieder ganz im Trend! Bauen und Wohnen ist wieder natürlich, also traditionell und trotzdem kontrastreich, denn auf Komfort, moderne Materialien und High-Tech will heute niemand mehr verzichten!

Die Baier GmbH macht es vor, beim lauschigen Plätzchen auf der Terrasse, bei der Modernisierung oder dem Neubau von Häusern. Das Unternehmen aus dem Metallbau kombiniert Aluminium als vielseitigen Werkstoff mit dem traditionellen Baustoff Holz. Die Vorteile von Aluminium liegen auf der Hand, es ist langlebig, leicht und wiederverwertbar und hält auch den höchsten ökologischen und klimarelevanten Anforderungen stand. Holz als nachwachsender, ökologischer Baustoff strahlt Wärme und Vertrautheit aus, ist anpassungsfähig und hat je nach Holzart ein ganz individuelles Erscheinungsbild.

Drei Referenzbeispiele von Baier aus jüngster Vergangenheit:

Baier kann Tradition und Moderne

Dieses schicke und doch traditionelle Haus liegt am südlichen Ufer des Tegernsees. Das frei bewitterte Wohngebäude mit seinem weiten Dachüberstand integriert sich unaufdringlich und harmonisch in die oberbayrische Bilderbuchlandschaft. Passend zu diesem Haus mit schlichtem Baukörper und unter dem Motto Tradition trifft Moderne, wurde von der Baier GmbH ein Schiebeladen mit umlaufendem, verdecktem Aluminiumrahmen entwickelt. Die Holzleisten wurden von einem ortsansässigen Holzbauer geliefert und auf die schwarz pulverbeschichteten Rahmen aufgebracht. Die badisch-bayrische Zusammenarbeit führte zu einem passenden, optisch ansprechenden, perfekten Ergebnis und unterstreicht die Naturverbundenheit ohne rustikales Ambiente. Alle Beschläge, auch die Laufschiene wurden, um möglichst wenig aufzufallen, schwarz pulverbeschichtet und dann komplett in die Holzverkleidung des Hauses integriert.

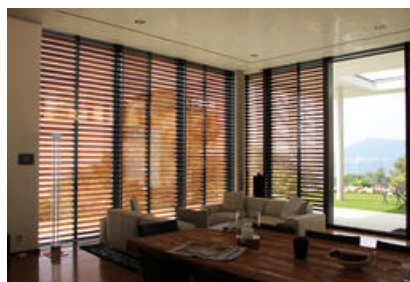
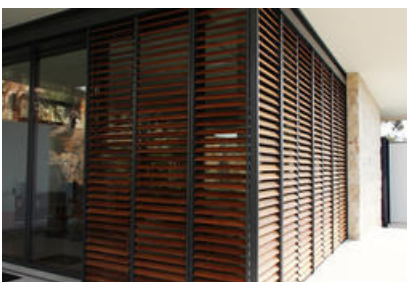
Schiebeläden bieten perfekte Beschattung und Sichtschutz auf Knopfdruck. Die 53 Schiebeläden von Baier, mit einer Breite von 1,10 m und einer Höhe von 1,60 bis 2,60 m, werden mit 230-V-Direktanschlussmotoren angetrieben, überzeugen durch ihren geräuscharmen Lauf und bieten so ein Höchstmaß an Annehmlichkeit. Um dem Trend „uneingeschränkte Bewegungsfreiheit“ zu folgen, wurde als untere Führung im Bereich der Terrasse eine Rinne mit Kammrost gewählt. Der Vorteil der Barrierefreiheit und einer stabilen Führung der Schiebeläden liegt klar auf der Hand. Denn Austritte ins Freie machen sich netter ohne eine Schwelle.



Baier geht an die Côte d'Azur

Wo Brad Pitt und Angelina Jolie ihre Ferien verbringen, unweit von Nizza und Monaco, wo das Jahr rund 300 Sonnentage im Jahr hat, kommt dem Sonnenschutz bzw. der Verschattung eine nicht unwesentliche Rolle zu.

Baier bekam die Aufgabe die Eckverglasung einer Villa mit 10 Schiebeladensegmenten á ca. 800 x 3.800 mm, gekoppelt zu zwei großen Anlagen, zu verschatten. Besondere Raffinesse dabei, die beiden Elemente werden hinter einer Wand aus Naturstein bzw. Naturfels „geparkt“. Die Kombination der natürlichen Materialien vermittelt den mediterranen Charakter und unterstreicht den „Flair des Südens“. Fensterläden und damit auch Schiebeläden kommen aus den südlichen Regionen Europas und passen daher wunderbar in die Region. Modernes Aussehen und Funktionalität der Schiebeläden passen zu dem Gebäudestil, die Machart an sich aber in die Region. So wirkt der Sonnenschutz mit Schiebeläden zwar zeitgemäß modern, integriert sich aber trotzdem in den vorherrschenden Baustil. Die Holzlamellen werden normalerweise mit Kunststoffkappen eingefasst, in diesem Fall wurde die Einfassung pfiffiger gelöst. Dadurch wirkt das Ganze bei gleicher Funktion deutlich filigraner. Verstellbare Lamellen sind gerade bei großen Glasfassaden mit Ausblick interessant. So kann je nach Sonnenstand ideal verschattet, aber trotzdem ein Maximum an Ausblick gewährt werden. Das Schiebeladenmodell Erlangen mit verstellbaren Lamellen ist dafür die ideale Lösung! Was gibt's Schöneres, als bei Sonnenschein im Freien oder in einem angenehm temperierten Raum zu sitzen und zu entspannen? Sonne, Licht und Schatten - mit Baier-Schiebeläden kein Traum!

**Modernisierung – klare Strukturen und großzügiger Wohnraum**



Die Herausforderung für die Architekten bestand darin, dem seit seiner Entstehung mehrfach umgebauten und erweiterten Wohnhaus eine klare Struktur zu verleihen und ihm durch die Modernisierung räumlich, optisch und von der Materialität ein völlig „neues Gesicht“ zu verleihen. Der alte Anbau wuch einem neuen, ganz in Holz gekleideten und innen großzügig gestalteten Wohnbereich. Mit der zusätzlichen Auflösung der vorhandenen Grundrissstrukturen im Alten Wohngebäude wurde eine offene Wohnlandschaft geschaffen. Durch Dacheinschnitte entstanden Terrassen mit Blick auf die Vogesen. Die Holzverkleidung schmiegt sich harmonisch an die Glasfassade des alten Gebäudes an.

Auch im neuen Anbau wurden große Fensterflächen und Terrassenbereiche geschaffen, die durch passende Schiebeläden und Faltschiebeläden der Baier GmbH geschlossen werden können. Die Firma Baier als Spezialist für projektbezogene Sonderanfertigungen konnte genau das liefern, was in Material und Ausführung dem entsprach, was sich die Architekten vorstellten. Die Integration in die Fassade und Flächenbündigkeit sollten gewährleistet sein. Also wurde eine Sonderanfertigung gestaltet – Das Holz, das vom gleichen Lieferanten bezogen wurde wie die Fassade, wurde als Behang eingebaut und zwar so, dass es den Rahmen überdeckt! Moderne Gebäudeform mit traditionellen Materialien zweckmäßig, harmonisch und vor allem schön.

